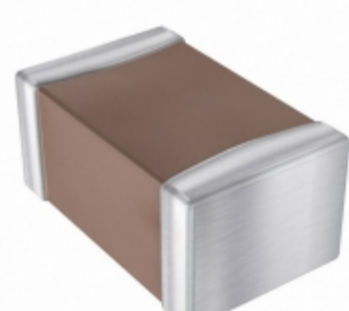


08055A560JAT2A



Part Number: 08055A560JAT2A

Výrobce: AVX Corporation

Popis: CAP CER 56PF 50V C0G/NP0 0805

Datový list: [Part Number Explanation](#)
[C0G\(NP0\) Dielectric](#)
[Ceramic Cap Catalog](#)

RoHS Status: Bez olova / V souladu RoHS

Ship From: Hong Kong

Shipment Way: DHL/Fedex/TNT/UPS/EMS

Obrázky jsou pouze orientační.

Podrobné informace o produktu naleznete v části Technické údaje produktu.

Koupit 08055A560JAT2A s důvěrou od Component-World.HK, 1 rok záruka

[Request For Quotation](#)

PARAMETR PRODUKTU

Part Number	08055A560JAT2A	Výrobce	AVX Corporation
Popis	CAP CER 56PF 50V C0G/NP0 0805	Stav volného vedení / RoHS	Bez olova / V souladu RoHS
Dostupné množství	4640859 pcs	Datový list	Part Number Explanation C0G(NP0) Dielectric Ceramic Cap Catalog
Kategorie	Kondenzátory	Napítí - AC	-
Napětí - Jmenovitá	50V	Tolerance	56pF
Tloušťka (Max)	C0G, NP0	Povrchová montáž Land Velikost	-
Velikost / Rozměry	0.079" L x 0.049" W (2.01mm x 1.25mm)	Série	-
Stav RoHS	Tape & Reel (TR)	Zvlněný proud - nízká frekvence	General Purpose
hodnocení	-	Polarizace	0805 (2012 Metric)
Ostatní jména	08055A560JAT2A/4K 478-1313-2	Provozní teplota	-55°C ~ 125°C
Typ montáže	Surface Mount, MLCC	Úroveň citlivosti na vlhkost (MSL)	1 (Unlimited)
Výrobní standardní doba výroby	10 Weeks	Výrobní číslo výrobce	08055A560JAT2A
Lead Style	0.037" (0.94mm)	Výška - Sedící (Max)	-
Funkce	-	Poruchovost	-
Rozšířený popis	56pF ±5% 50V Ceramic Capacitor C0G, NP0 0805 (2012 Metric)	ESR (Equivalent Resistance Series)	±5%
Popis	CAP CER 56PF 50V C0G/NP0 0805		

Component-World.com je spolehlivý distributor elektronických součástek. Specializujeme se na všechny elektronické komponenty řady AVX Corporation. Máme 4640859 kusy AVX Corporation 08055A560JAT2A na skladě dostupných. Vyžádejte si citát z distributora součástí elektroniky na Component-World.com, náš prodejní tým vás bude kontaktovat do 24 hodin.

RFQ Email: info@Components-World.com

SOUVISEJÍCÍ PRODUKTY

	Část#: 08055A561GAT4A Popis: CAP CER 560PF 50V C0G/NP0 0805	Výrobci: AVX Corporation	Dotaz
	Část#: 08055A561J4T2A Popis: CAP CER 560PF 50V NP0 0805	Výrobci: AVX Corporation	Dotaz
	Část#: 08055A561FAT9A Popis: CAP CER 560PF 50V C0G/NP0 0805	Výrobci: AVX Corporation	Dotaz
	Část#: 08055A561FAT2A Popis: CAP CER 560PF 50V C0G/NP0 0805	Výrobci: AVX Corporation	Dotaz
	Část#: 08055A560GAT4A Popis: CAP CER 56PF 50V C0G/NP0 0805	Výrobci: AVX Corporation	Dotaz
	Část#: 08055A561FAT4A Popis: CAP CER 560PF 50V C0G/NP0 0805	Výrobci: AVX Corporation	Dotaz
	Část#: 08055A561GAT2A Popis: CAP CER 560PF 50V C0G/NP0 0805	Výrobci: AVX Corporation	Dotaz
	Část#: 08055A511JAT2A Popis: CAP CER 510PF 50V C0G/NP0 0805	Výrobci: AVX Corporation	Dotaz
	Část#: 08055A560FA12A Popis: CAP CER 56PF 50V NP0 0805	Výrobci: AVX Corporation	Dotaz
	Část#: 08055A511FAT2A Popis: CAP CER 510PF 50V NP0 0805	Výrobci: AVX Corporation	Dotaz
	Část#: 08055A560FAT2A Popis: CAP CER 56PF 50V NP0 0805	Výrobci: AVX Corporation	Dotaz
	Část#: 08055A561JAQ2A Popis: CAP CER 560PF 50V NP0 0805	Výrobci: AVX Corporation	Dotaz
	Část#: 08055A560GAT2A Popis: CAP CER 56PF 50V C0G/NP0 0805	Výrobci: AVX Corporation	Dotaz
	Část#: 08055A560K4T2A Popis: CAP CER 56PF 50V NP0 0805	Výrobci: AVX Corporation	Dotaz
	Část#: 08055A560KAT2A Popis: CAP CER 56PF 50V NP0 0805	Výrobci: AVX Corporation	Dotaz
	Část#: 08055A560FAT4A Popis: CAP CER 56PF 50V C0G/NP0 0805	Výrobci: AVX Corporation	Dotaz
	Část#: 08055A511JAT4A Popis: CAP CER 510PF 50V C0G/NP0 0805	Výrobci: AVX Corporation	Dotaz
	Část#: 08055A560JA19A Popis: CAP CER 56PF 50V NP0 0805	Výrobci: AVX Corporation	Dotaz
	Část#: 08055A560JAT2A Popis: CAP CER 56PF 50V NP0 0805	Výrobci: AVX Corporation	Dotaz
	Část#: 08055A561JAT2A Popis: CAP CER 560PF 50V C0G/NP0 0805	Výrobci: AVX Corporation	Dotaz

Související klíčová slova pro 08055A560JAT2A

AVX Corporation 08055A560JAT2A.	08055A560JAT2A distributor	08055A560JAT2A dodavatel	08055A560JAT2A Cena
08055A560JAT2A Stáhnout datasheet.	08055A560JAT2A Datasheet.	08055A560JAT2A Stock.	koupit 08055A560JAT2A.
AVX Corporation 08055A560JAT2A.	AVX Corporation [MIL] 08055A560JAT2A.		